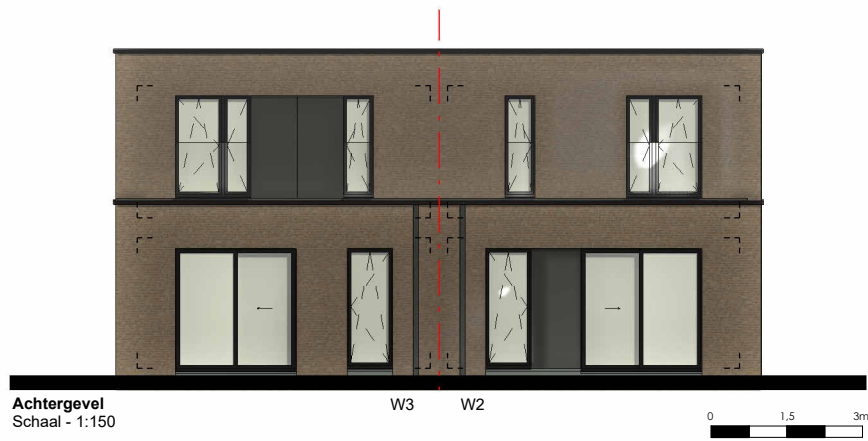


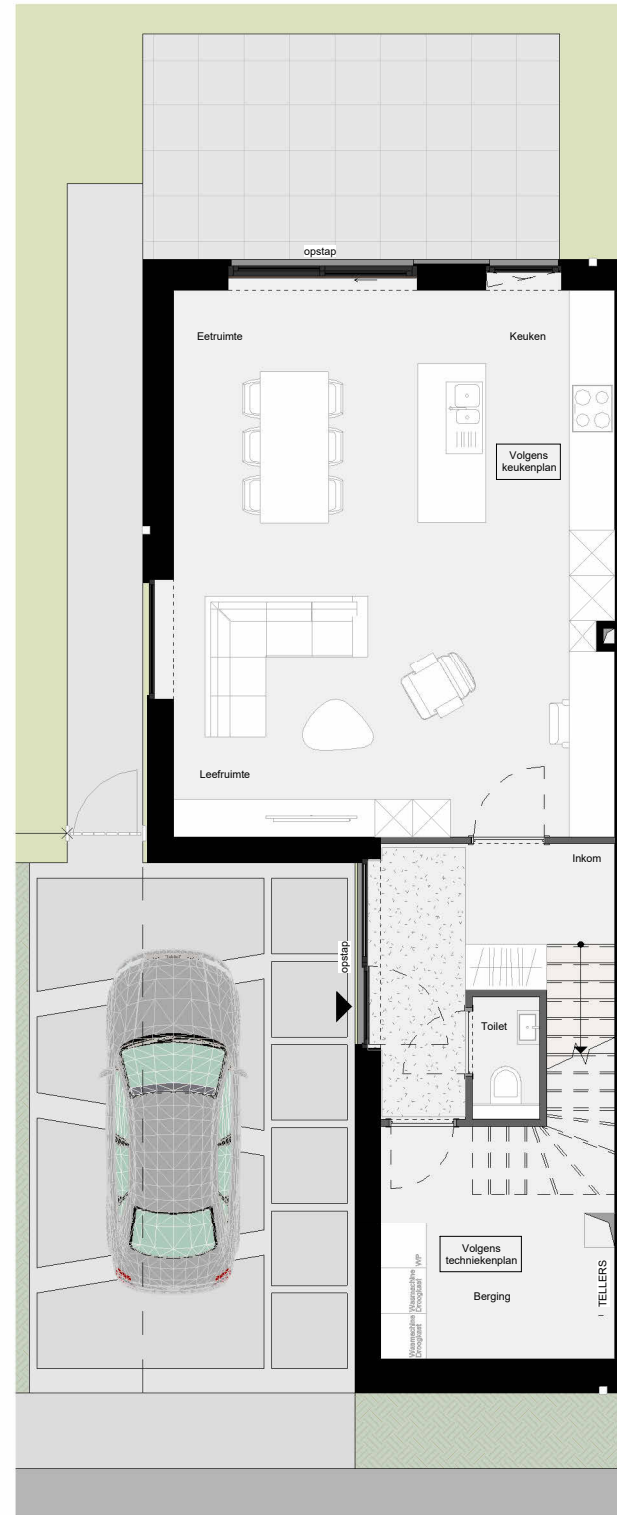
Voorgevel
Schaal - 1:150



Achtergevel
Schaal - 1:150



Linkergevel
Schaal - 1:150

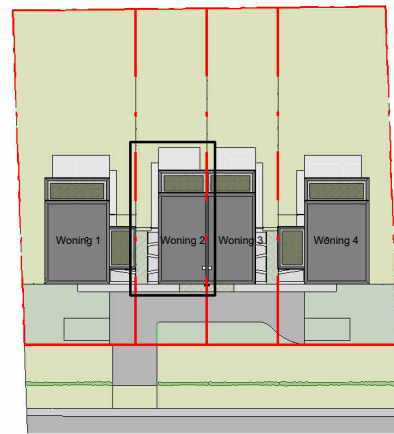


Gelijkvloers
Schaal - 1:100

Bruto oppervlakte woning 2:

- Gelijkvloers 76,53 m²
- Eerste verdieping 76,80 m²
- Totaal 153,33 m²

Perceelsoffervlakte: 417,22 m²



Inplanting
Schaal - 1:1000



1° Verdieping
Schaal - 1:100